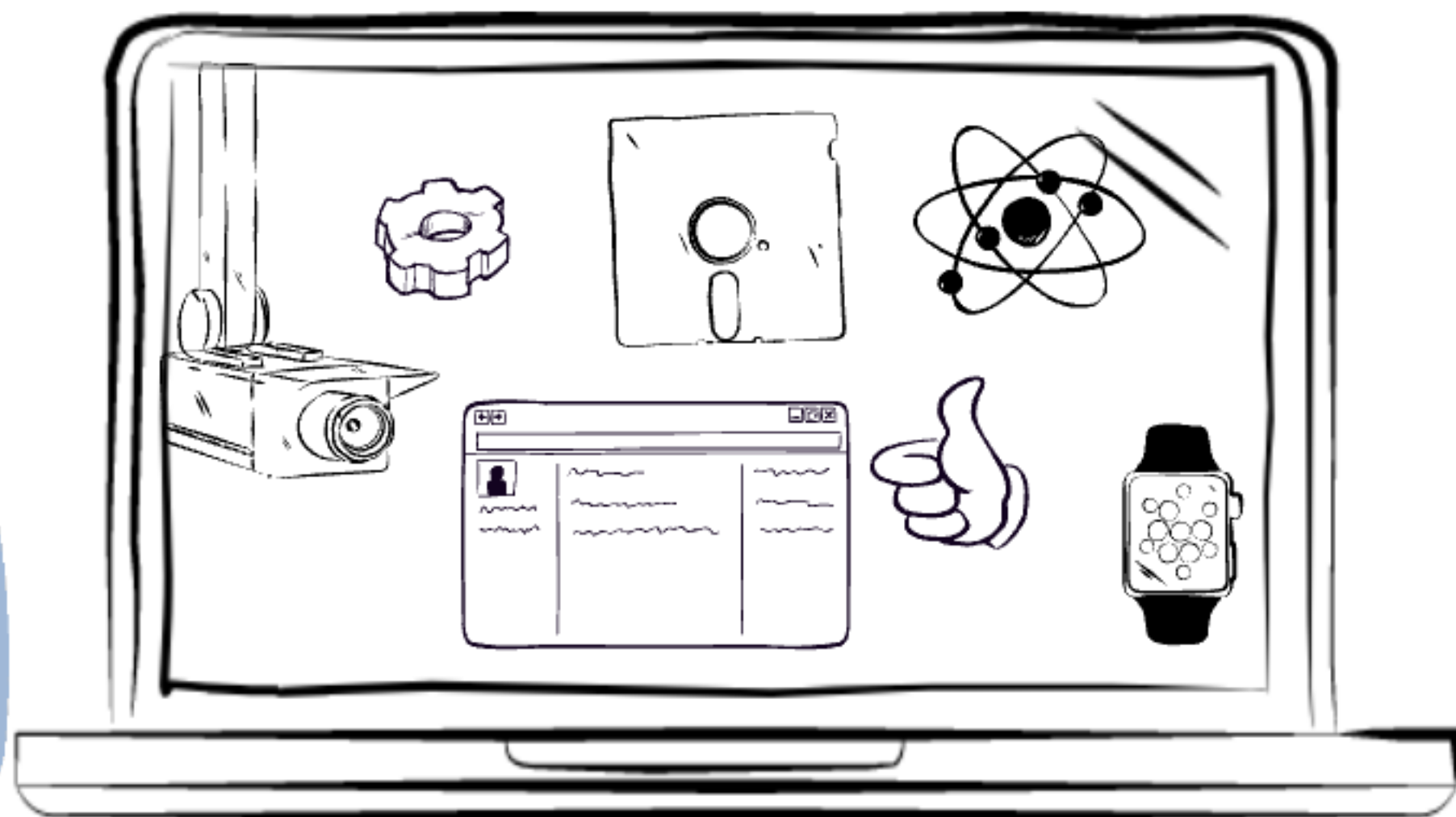





Le GNI vous
dit tout sur...




La cybersécurité
dans un hôtel, un resto,
un café...

LES CYBERATTAQUES SE MULTIPLIENT ET
LES CHR SONT PARMIS LES PLUS VULNÉRABLES*



En moyenne le
secteur subit 11
intrusions
fructueuses par an
pour une attaque
manquée*



Heureusement peu
de données sont
réellement
divulguées *

LE PIRATAGE

N'EST PAS

UNE FATALITÉ !




Changeons
notre
utilisation du
numérique !





LES 5 GESTES À ADOPTER DANS CHAQUE HÔTEL, RESTAURANT, CAFÉ...

- 1 Sensibiliser toute l'équipe
- 2 Créer des mots de passe complexes
- 3 Etre vigilant avec chaque mail reçu
- 4 Sécuriser le matériel connecté
- 5 Séparer les usages pro et perso



Affichez les
conseils du GNI
dans la salle du
personnel !



Avoir des
procédures
claires et
simples

Avoir une
Charte
informatique*

Rappeler
régulièrement
les procédures

Un mot de passe doit se composer de...

8 à 12 caractères

Majuscules

Minuscules

Chiffres

Caractères spéciaux

Changer régulièrement ses mots de passe



Ne JAMAIS écrire un mot de passe sur un post-it, ni en envoyer par mail !

Créer des
2 mots de passe complexes



Ne pas enregistrer son mot de passe mais le taper à chaque ouverture du logiciel !



limiter les accès aux messageries génériques
(Contact@ , Reservations@...)

Etre vigilant
 3 avec chaque
 mail reçu



Les mails avec des
 données bancaires en
 clair doivent être
 supprimés 2 fois !



Attention aux escroqueries
 avec demande de virement ou
 changement de RIB !

**Vérifier avec le donneur
 d'ordre habituel par un
 autre moyen de
 communication !**



Ne pas ouvrir un mail douteux,
 ni cliquer sur un lien suspect





Mettre à jour tous les systèmes et applications



Faire des sauvegardes fréquentes



Paramétrer une mise en veille automatique



Créez une session d'ordinateur par employé pour maîtriser les droits d'accès



Sécuriser le
4 matériel connecté

Créer des mots de passe différents selon les usages personnels ou professionnels

Séparer les
5 usages pro
et perso



Séparez vos comptes personnels et professionnels sur les réseaux sociaux !



Avoir deux messageries distinctes et aucune redirection de l'une vers l'autre

Ne pas utiliser le même stockage (en ligne ou USB) pour les documents personnels et professionnels



Demandez le
Guide RGPD
du GNI conçu
pour les CHR*!



Une bonne
protection des
données
commence par
de bons usages
numériques



Les procédures de
sécurité sont
demandées dans le
Registre de
protection des
données

* Il contient :

- la liste des actions ,
- des modèles de documents,
- des conseils,
- des FAQ,
- une auto-évaluation



**Prenons tous ces
nouveaux réflexes
pour l'avenir**



*Restons vigilants
ensemble !*

Le
numérique
c'est chic si
on en a
TOUS
un usage
responsable !





**RETROUVEZ
TOUS CES
CONSEILS SUR**



WWW.GNI-SYNHORCAT.FR



Europe &
Numérique